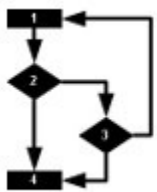




*Henry's
Mulch
Garten*

Winterpause

Kartoffelturm - nein danke



Methode



Erwartungen

Meine ersten Erfahrungen mit einem Kartoffelturm waren vor Jahren nicht so toll und leider ist es genau so wieder gekommen. Der Ertrag aus dem Kartoffelturm-Experiment ist vernachlässigbar. 2kg aus 6 Stk Kartoffeln. Zur Ehrenrettung der Methode muss ich natürlich zugestehen, das der Starttermin sehr, sehr spät lag. Mit fast Mitte Juni ist der Kartoffelanbau eine echte ABM. Und wie der Name es schon sagt, bei ABM kommt meistens nichts heraus :)



Auf den ersten Blick, gut

Bilanz

Was die Bilanz aber ganz ins Minus treibt ist der Aufwand für das Befüllen und der Bedarf an passendem Material. Am Material scheitert es bei mir nicht, nur das Nachfüllen nervt. Also wenn ich ganz viel Lust habe, dann unternehme ich im nächsten Frühjahr, die Betonung liegt auf „Früh“ noch einen letzten Versuch. Im Vergleich dazu ist die Methode „Rasenkartoffel“ mit viel weniger Aufwand über die Wachstumsperiode verbunden.



Querschnitt – ganz unten, sonst keine Knollen

Gerüchteküche

Ich habe schon viele Beiträge in Büchern und auch im Internet über das Thema Kartoffelturm gelesen. In den schriftlichen Quellen wird immer das tolle Ergebnis gelobt. Eine glaubwürdige Dokumentation ist hier leider Fehlanzeige. Die Videos bei YouTube taugen auch nicht um über Massenerträge zu berichten. Ich glaube vorläufig mal an das **Phantom vom Kartoffelturm**. Vielleicht finde sich ja ein Leser der deutlich bessere Ergebnisse vor(be)weisen kann, würde mich freuen.



das Ergebnis...

 1977 total views , 1 views today

weitere Beiträge die zu diesem Thema passen:

- [Kartoffelturm – die Vorletzte](#)
- [Kartoffelturm + 14 Tage](#)
- [Kartoffelturm](#)